

IDENTIFICACIÓN

PAM-G.2 (97)

BARRIO

GUADALHORCE

HOJA

10

PLANEAMIENTO INCORPORADO:

Unidad de Ejecución G.7 "Guadalhorce II"

Identificación y Localización

Ordenación

Planeamiento y Gestión

Planeamiento incorporado:

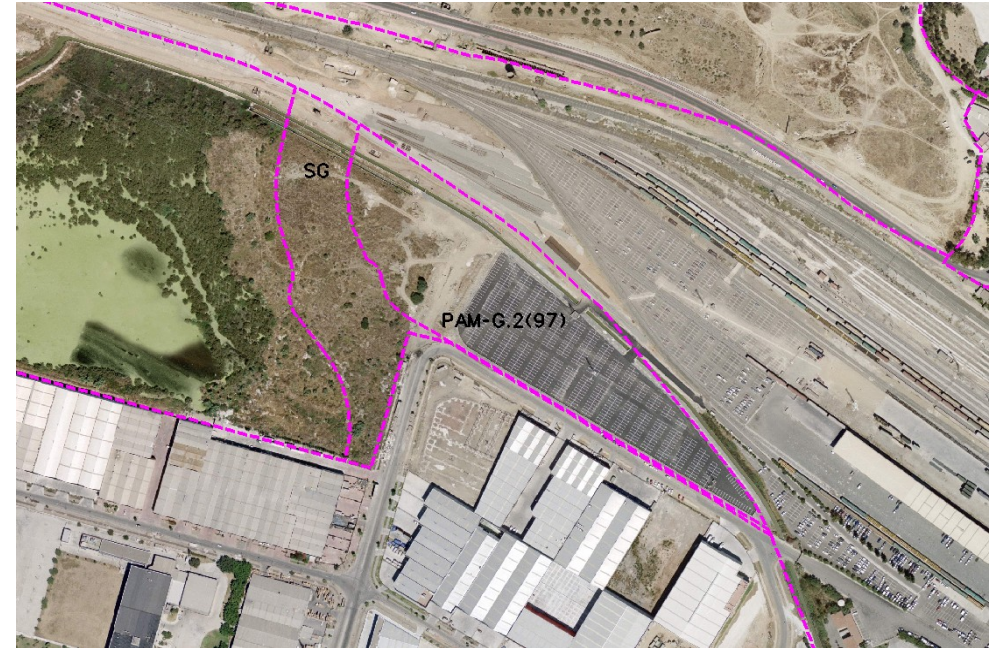
Plan General de Ordenación Urbanística. Aprobación Definitiva: 10-07-97

Gestión Urbanística:

Unidad de Ejecución UE-G.7 "Guadalhorce II"  
Proyecto de Reparcelación

Convenio Urbanístico:

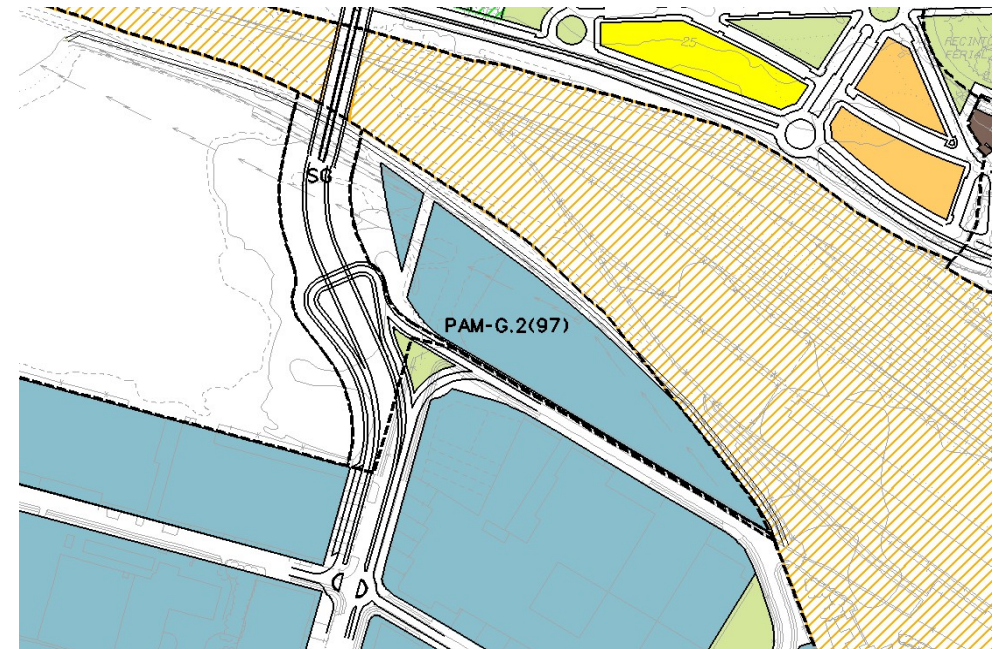
Plan Especial de Infraestructuras Básicas:



CONDICIONES PGOU 2006

- 1.- Ordenanza de aplicación: PRODUCTIVO-4 (IND-3)
- 2.- Cambio de la delimitación del Sector, quedando reducido a esta zona por la nueva consideración del resto de los terrenos como suelo no urbanizable.
- 3.- Las determinaciones del ámbito son las resultantes de la ordenación pormenorizada del PERI para la parcela.

Ordenación Pormenorizada Completa



DETERMINACIONES

SUPERFICIE DEL ÁMBITO:	36.716,00 m <sup>2</sup> s	Ie m <sup>2</sup> /m <sup>2</sup> s:
EDIFICABILIDAD TOTAL:	m <sup>2</sup> t	Uso Global: Productivo
APROV. MEDIO:	m <sup>2</sup> s/m <sup>2</sup> t	C.P.H.:
APROV. SUBJETIVO:	m <sup>2</sup> t	Excesos: